



*AUTOACCESORIOS*



**GONZALEZ**



# Tolerancias

## TOLERANCIAS EN ESPESOR (mm)

desde	hasta	plancha	estriberas
0,50	1,00	+/-0,20 <sup>(1)</sup>	
1,00	1,60	+/-0,25 <sup>(1)</sup>	
1,60	2,50	+/-0,35 <sup>(1)</sup>	
2,50	4,00	+/-0,40 <sup>(1)</sup>	+/-0,50
4,00	5,00	+/-0,50 <sup>(1)</sup>	+/-0,50
5,00	6,30	+/-0,50 <sup>(1)</sup>	+/-0,60
6,30	10,00	+/-0,80 <sup>(1)</sup>	+/-10%
10,00	16,00	+/-1,00 <sup>(2)</sup>	
16,00	60,00	+/-7% <sup>(2)</sup>	

(1) Según norma ISO 3302ST2

(2) Según norma ISO 3302ST3 para anchos mayores de 1.400\*/-10%

## TOLERANCIAS EN ANCHURA

Plancha de caucho	-/+ 2%
Estriberas de caucho	-/+ 2%

## TOLERANCIAS EN LONGITUD

Plancha de caucho	-/+ 5%
Estriberas de caucho	-/+ 5%

## CANTIDAD FUERA DE TOLERANCIA EN LONGITUD

Para pedidos de 5 rollos o menos:

2 rollos fuera de tolerancia

Para pedidos de más de 5 rollos:

10% de los rollos pedidos

## TOLERANCIAS EN CANTIDAD

Pedidos de 5 rollos ó menos

Nominal del pedido (kg) -5%/+10%

Nominal del pedido (rollos) +/- 1 rollo

Pedidos de 5 rollos hasta 10 rollos

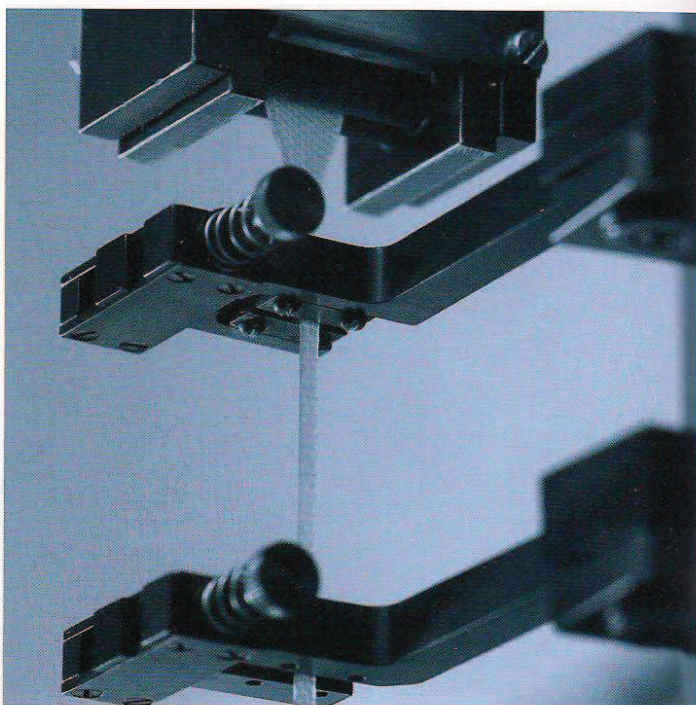
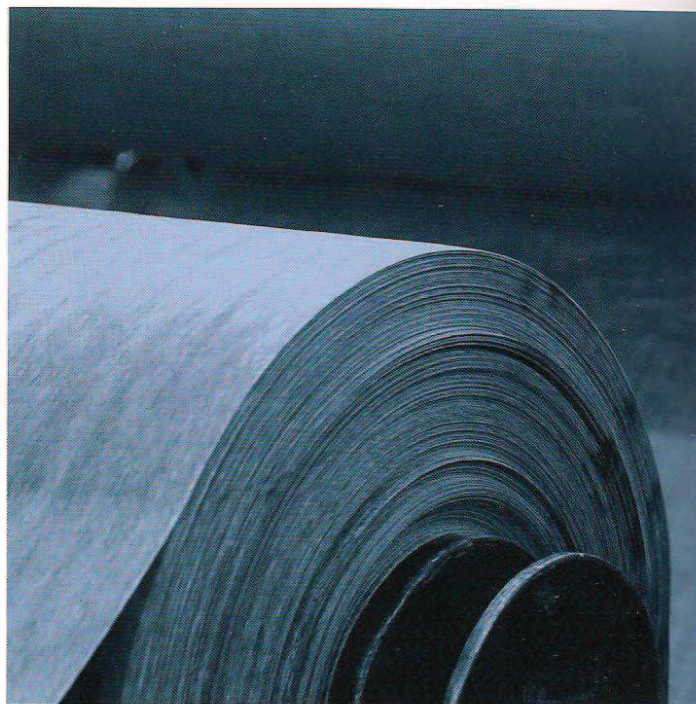
Nominal del pedido (kg) -5%/+10%

Nominal del pedido (rollos) - 1/+2 rollos

Pedidos de más de 10 rollos

Nominal del pedido (kg) -5%/+10%

Nominal del pedido (rollos) -5%/+10%



AUTO  
ACCESORIOS

**GONZÁLEZ**

AUTO ACCESORIOS

GONZÁLEZ

CALLE BOLSA 37 88002

TELÉFONO 947262651

# Tabla de resistencias químicas

	NR	SBR	IIR	EPDM	NBR	CR	CSM	FKM	FMVQ
Abrasión	1	1	2	2	2	2	2	1	4
Temperatura C°	-40/+90	-40/+90	-35/+150	-35/+120	-40/+100	-35/+100	-50/+120	-25/+205	-60/+200
Envejecimiento	4	3	1	1	3	2	1	1	1
Agua	3	2	2	1	2	2	2	1	3
Álcalis	3	3	3	1	3	3	2	1	2
Ácidos	3	3	3	2	4	3	2	1	2
Aceites	5	5	5	5	1	3	3	1	1
Disolventes alifáticos	5	5	5	5	3	3	4	1	1
Disolventes aromáticos	5	5	5	5	3	5	5	1	2
Disolventes halogenados	5	5	5	5	5	5	5	1	2
Gasolinas	5	5	5	5	2	5	4	1	2

## Cauchos

**NR** Natural  
**SBR** Estirenobutadieno  
**IIR** Butyl  
**EPDM** Etilenopropileno  
**NBR** Nitrilo  
**CR** Cloropreno  
**CSM** Hypalon  
**FKM** Vitón  
**FMVQ** Silicona

**1** Muy bueno  
**2** Bueno  
**3** Aceptable  
**4** Pobre  
**5** No apropiado



AUTO ACCESORIOS  
 GONZÁLEZ  
 SAN PABLO 37.99002  
 947262651

AUTO  
 ACCESORIOS  
**GONZÁLEZ**

# TARIFA 1

## PLANCHAS COMERCIALES Y PAVIMENTOS

9701 PLANCHA SOLA	10
9702 PLANCHA ALGODÓN	11
9897 1007-H	11
0701 1007-F	12
9787 1007-L	12
9704 1007-NA	14
9703 1007-B	15
0715 1007-E	15
9710 1007-D	16
9818 1007-K	17
9611 1007-P	18
9602 ALVEOLAR	19
9612 ANTIFATIGA	20

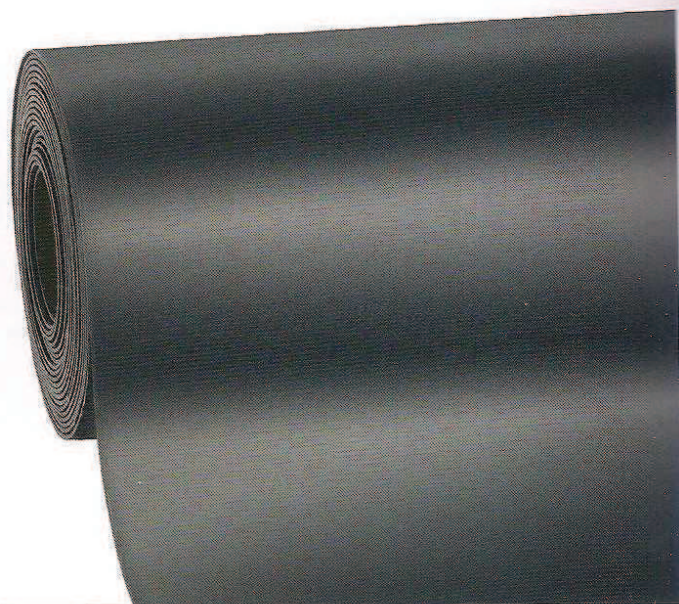


AUTO ACCESORIOS  
GONZÁLEZ  
SAN PABLO 37 69907  
BURGOS \*\* 847262057



## 9701 PLANCHA SOLA

Industrias del Caucho pone a su disposición una amplia gama de pavimentos para diversos usos y aplicaciones. Están recomendados en edificios, industrias y locales públicos en general (comercios, supermercados, almacenes, recepciones, corredores, ascensores, piscinas, cines, gimnasios, escaleras de edificios...). Así mismo estos pavimentos son habitualmente incorporados en el montaje de vehículos, vagones, barcos y maquinaria.



### Plancha de goma sola

Plancha de caucho NR-SBR para usos generales. Indicada para la fabricación de juntas simples, adecuada para instalaciones sin agresión química.

#### COLORES



#### ESPECIFICACIONES

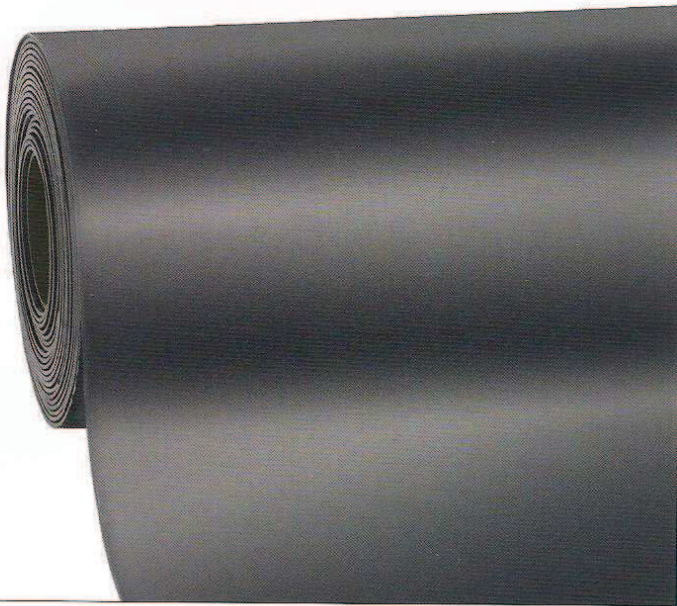
Ancho de los rollos (m)	1,00 y 1,40
Longitud de los rollos (m)*	5 y 10
Espesor (mm)	de 1 a 20

\* Para espesores hasta 6 mm la longitud de los rollos es de 10 m.  
Para espesores >6 mm la longitud de los rollos es de 5 m.

#### PRECIO €/kg según espesor

1 mm	1,5 mm	2 mm	3 mm	4 mm	5 mm	≥6 mm
------	--------	------	------	------	------	-------

## 9702 PLANCHA ALGODÓN



### Plancha de goma reforzada con algodón

Plancha de caucho NR-SBR para usos generales en los que sea necesaria una mayor resistencia al desgarro.

#### COLORES



#### ESPECIFICACIONES

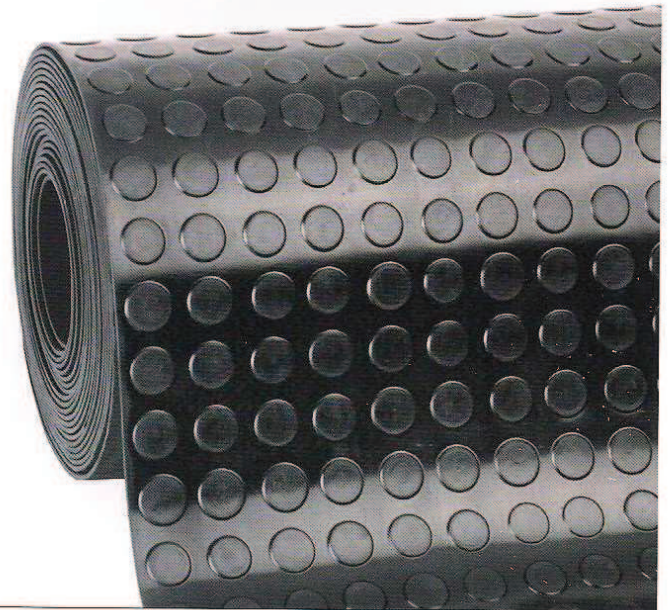
Ancho de los rollos (m)	1,00 y 1,40
Longitud de los rollos (m)*	5 y 10
Espesor (mm)	de 1 a 10

\* Para espesores hasta 6 mm la longitud de los rollos es de 10 m.  
Para espesores >6 mm la longitud de los rollos es de 5 m.

#### PRECIO €/kg según espesor

1 mm	1,5 mm	2 mm	3 mm	4 mm	5 mm	≥6 mm
------	--------	------	------	------	------	-------

## 9897 1007-H



### Pavimento circular botón apaisado

Estribera circular para solados generales de uso medio (no intensivo).

#### COLORES



#### ESPECIFICACIONES

Ancho de los rollos (m)	1,00 1,20
Longitud de los rollos (m)	10
Espesor (mm)	3

#### PERFIL A TAMAÑO REAL

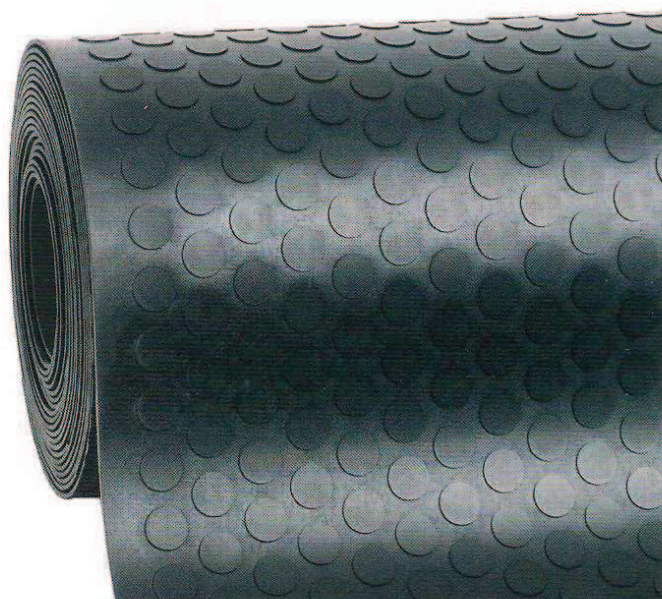


#### PRECIO €/m²

PARQUE DE AUTO-ACCESORIOS  
 LUIS GONZÁLEZ  
 CALLE DE SARDANES 97 88007  
 TELÉFONOS: 947282657



# 0701 1007-F



### Estribera circular

Pavimento antideslizante de círculos asimétricos. Indicado para zonas de tránsito intenso, tales como rampas, talleres, corredores... Puede fabricarse en calidad nitrilica (consultar precios).

COLORES



ESPECIFICACIONES

Ancho de los rollos (m)	1,00
Longitud de los rollos (m)	10 15 20
Espesor (mm)	3

PERFIL A TAMAÑO REAL

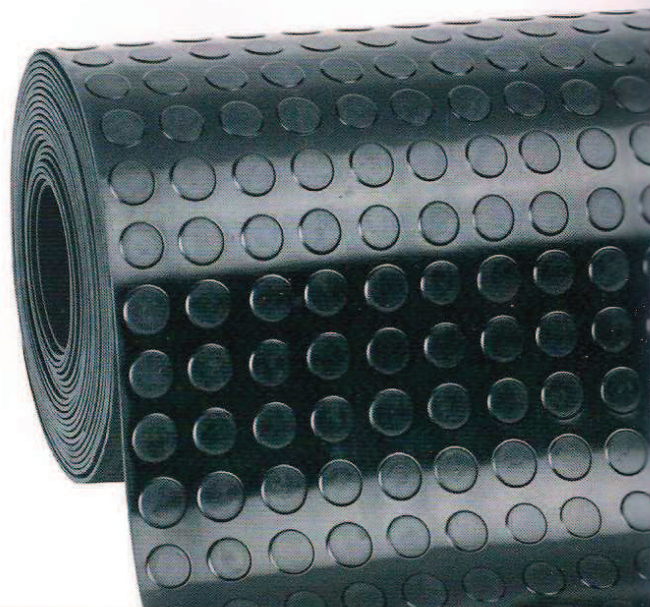


PRECIO €/m<sup>2</sup>

Negro

Color

# 9787 1007-L



### Pavimento circular decorativo multiuso

Pavimento antideslizante de superficie brillante y atractivo diseño.

COLORES



ESPECIFICACIONES

Ancho de los rollos (m)	1,00 1,20 1,50
Longitud de los rollos (m)	10
Espesor (mm)	3

PERFIL A TAMAÑO REAL



PRECIO €/m<sup>2</sup> en anchos 1 y 1,20 m

Negro

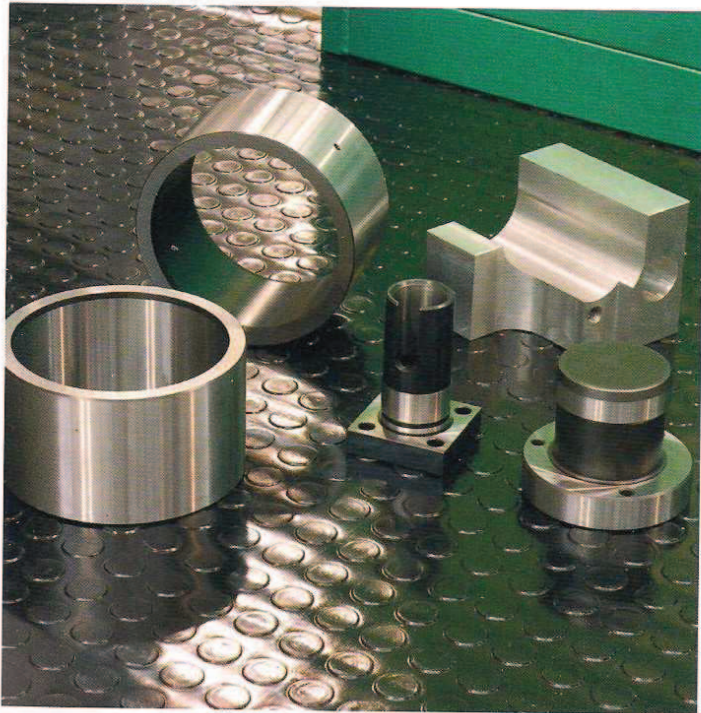
Color

PRECIO €/m<sup>2</sup> en anchos 1,50 m

Negro

Color

AUTO ACCESORIOS  
GONZALEZ  
SAN PABLO 37 09002  
BURGOS \*\* 947262851



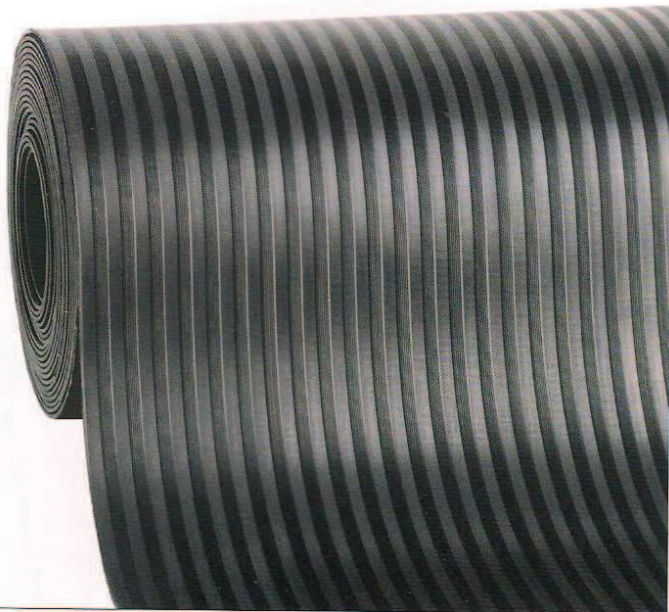
Ejemplos de aplicaciones: ascensores, fábricas, mostradores, vehículos.

AUTO ACCESORIOS  
GONZALEZ  
SAN PABLO 37 89002  
889305 \*\* 847262651





**9704** 1007-NA



**Estribera grabada con arpillera vista**

Estribera antideslizante para usos industriales y otras aplicaciones tales como rampas, revestimiento de suelos, maleteros etc.

COLORES



ESPECIFICACIONES

Ancho de los rollos (m)	1,00	1,20	1,40	1,50
Longitud de los rollos (m)		10	15	20
Espesor (mm)				2,5

PERFIL A TAMAÑO REAL



PRECIO €/m<sup>2</sup>

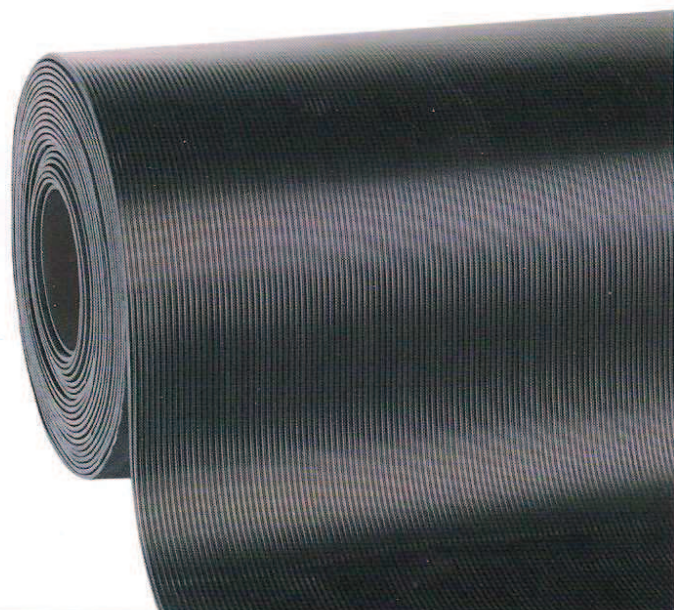
Negro

Color



AUTO ACCESORIOS  
 GONZÁLEZ  
 SAN PABLO 37 09002  
 BUNEOS -00 947262651

**9703** 1007-B



**Estribera triangular**

Estribera de rayado fino ideal para armarios eléctricos, mesas de trabajo, cabinas, o cualquier otro tipo de recubrimiento. Especial para aplicaciones dieléctricas, en 3 mm (20.000 volts) y en 4,5 mm (50.000 volts)

COLORES



ESPECIFICACIONES

Ancho de los rollos (m)	1,00 1,20 1,40
Longitud de los rollos (m)	10
Espesor (mm)	3

PERFIL A TAMAÑO REAL



PRECIO €/m<sup>2</sup> en anchos 1 y 1,20 m

Negro

Color

PRECIO €/m<sup>2</sup> en anchos 1,40 m

Negro

Color

**0715** 1007-E



**Estribera acanalada**

Estribera antideslizante para usos industriales y generales como pavimento o revestimiento.

COLORES



ESPECIFICACIONES

Ancho de los rollos (m)	1,00 1,20
Longitud de los rollos (m)	10
Espesor (mm)	2,5

PERFIL A TAMAÑO REAL



PRECIO €/m<sup>2</sup>

Negro

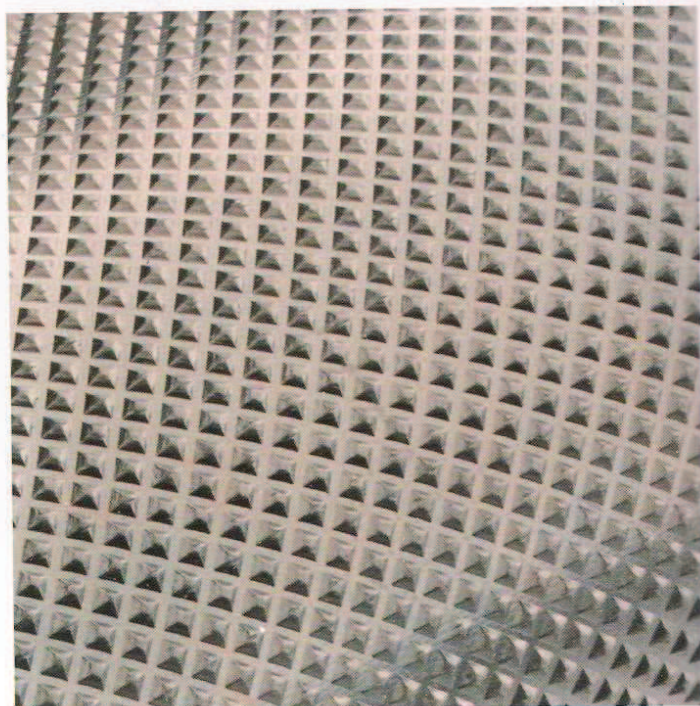
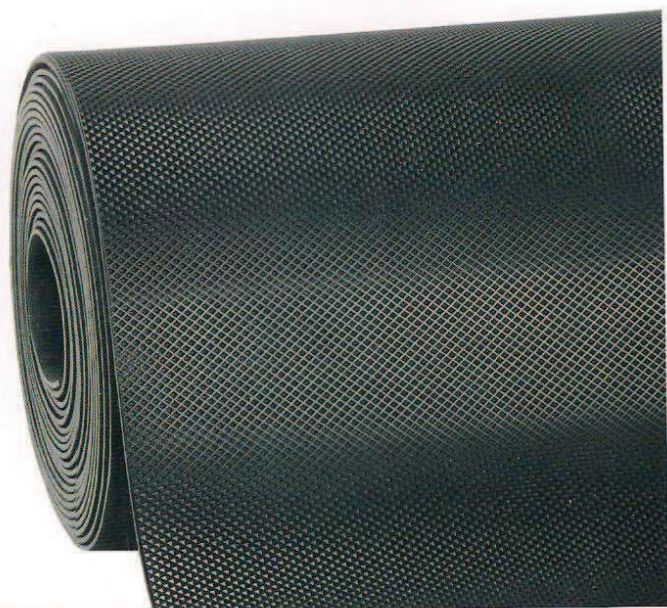
Color

AUTO ACCESORIOS  
GONZALEZ  
SAN PABLO 37 09002  
BURBOS

AUTO  
ACCESORIOS

**GONZÁLEZ**

**9710** 1007-D



**Estribera piramidal**

Estribera de atractivo y diferenciado diseño. Elevada capacidad antideslizante.

COLORES



ESPECIFICACIONES

Ancho de los rollos (m)	1,00 1,50
Longitud de los rollos (m)	10
Espesor (mm)	2,5

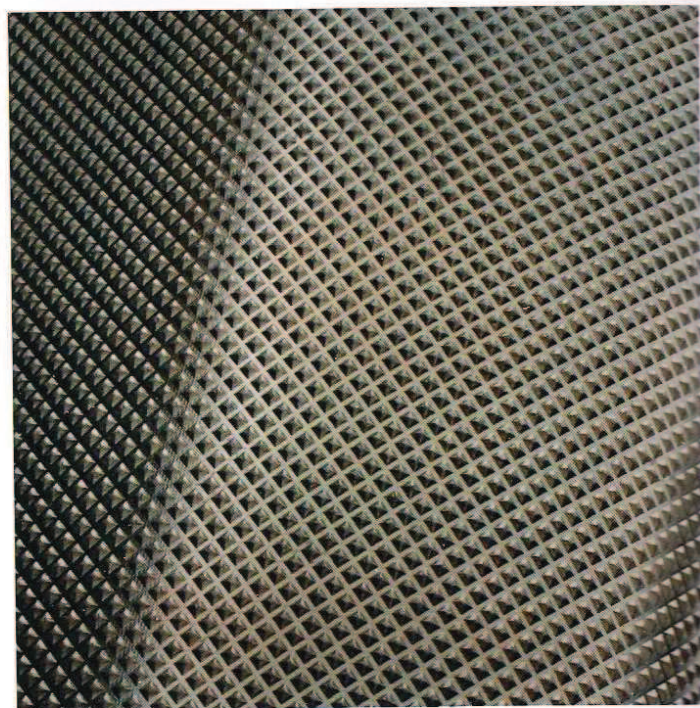
PERFIL A TAMAÑO REAL



PRECIO €/m<sup>2</sup>

Negro

Color



AUTO ACCESORIOS  
 GONZALEZ  
 SAN PABLO 37 09002  
 847262651

**9818** 1007-K



**Estribera de cuadros**

Pavimento de gran resistencia muy antideslizante, especialmente recomendado para suelos de establos o remolques de caballos. Reforzado interiormente con un textil interpuesto.

COLORES



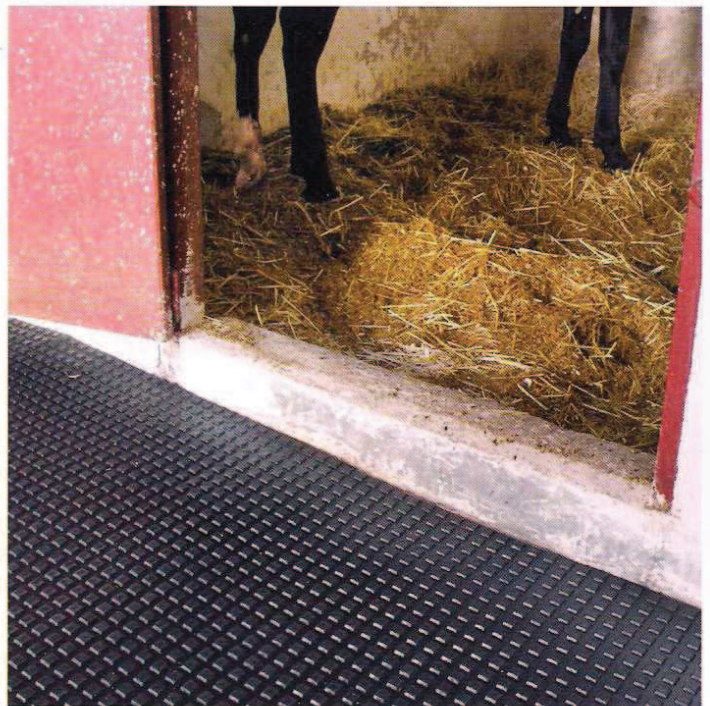
ESPECIFICACIONES

Ancho de los rollos (m)	1,00 1,20
Longitud de los rollos (m)	10
Espesor (mm)	8

PERFIL A TAMAÑO REAL



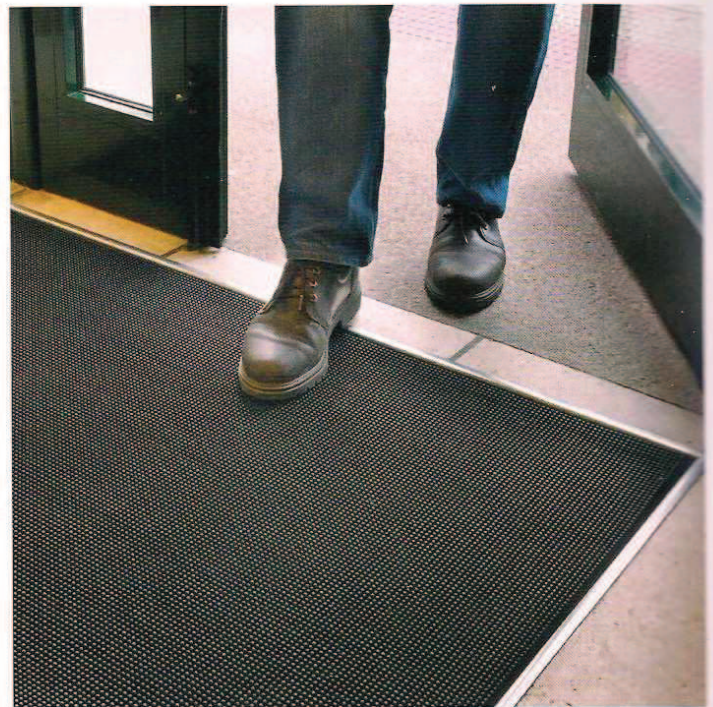
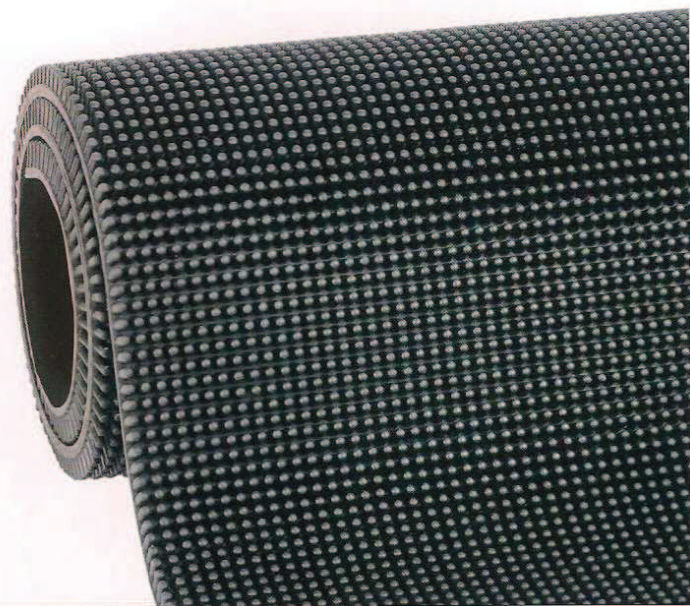
PRECIO €/m<sup>2</sup>



AUTO ACCESORIOS  
 GONZALEZ  
 C/ISABELLA 37 09002  
 947282851



**9611** 1007-P



**Alfombra de picos**

Felpudo decorativo de púas de goma flexibles que garantiza la limpieza de las suelas de calzado. Es antideslizante y cómodo para pisar. Especialmente efectivo en zonas de tráfico intenso como entradas de locales públicos.

COLORES



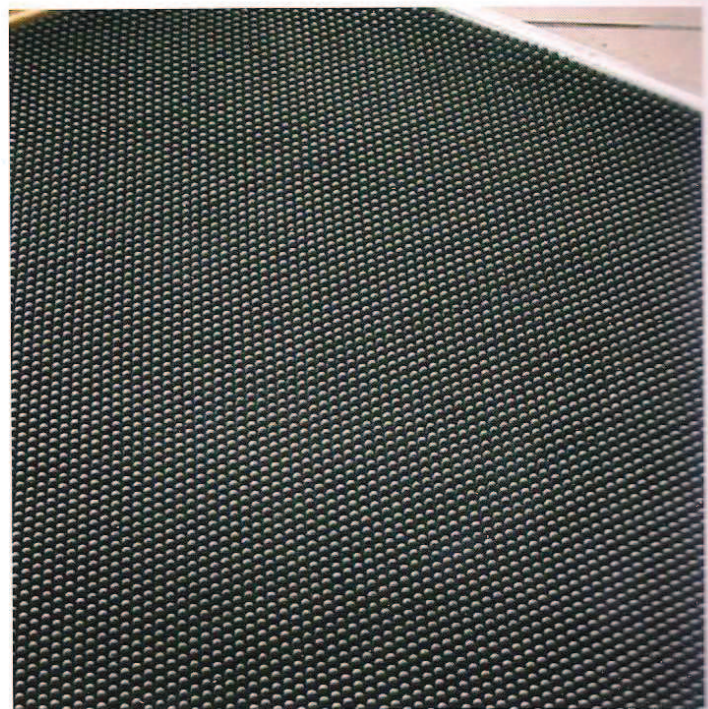
ESPECIFICACIONES

Ancho de los rollos (m)	1,00
Longitud de los rollos (m)	8
Espesor (mm)	16

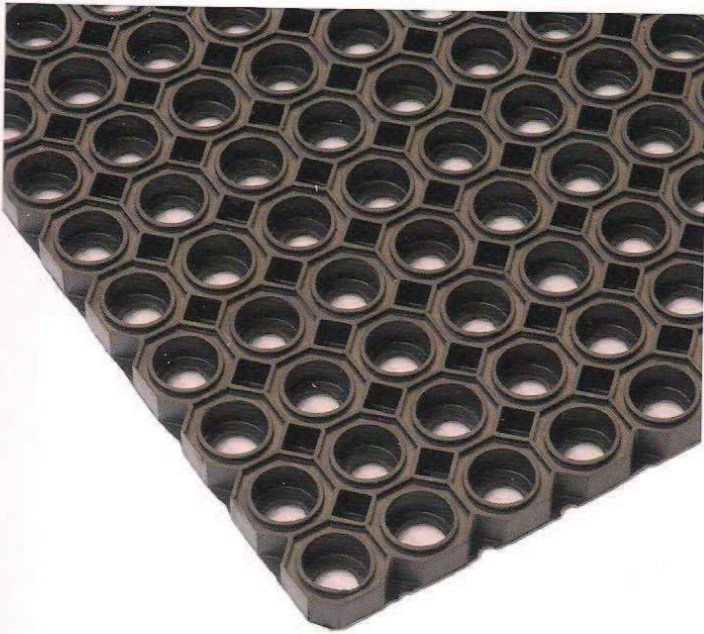
PERFIL A TAMAÑO REAL



PRECIO €/m<sup>2</sup>



# 9602 ALVEOLAR



Placas con agujeros abiertos para aplicaciones que requieran un buen drenaje. Es antideslizante y antifatiga, idóneo como quita-barros, para suelo industrial a pie de máquina, entradas, estaciones de ski, piscinas, barcos, golf...

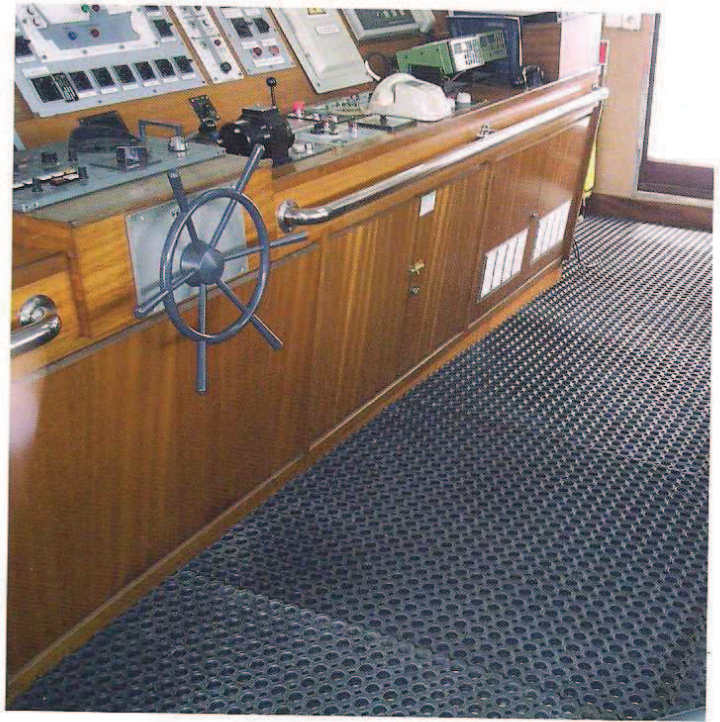
COLORES



ESPECIFICACIONES

Placas (mm)	1000 x 1500
Espesor (mm)	23

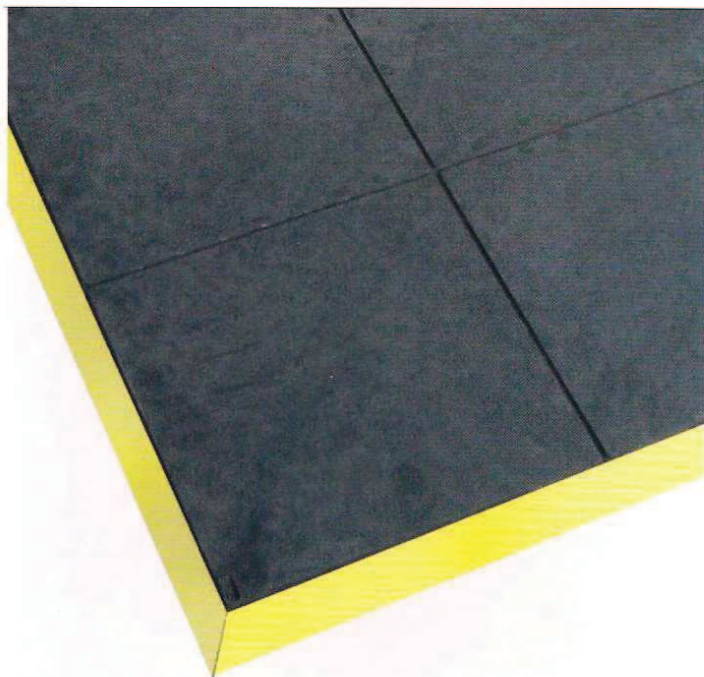
PRECIO €/m<sup>2</sup>



ACCESORIOS  
 GONZALEZ  
 PABLO 97 08002



## 9612 ANTIFATIGA



Plancha especialmente diseñada para reducir la fatiga en los pies cuando ha de permanecerse mucho tiempo de pie. Pueden suministrarse rampas de remate.

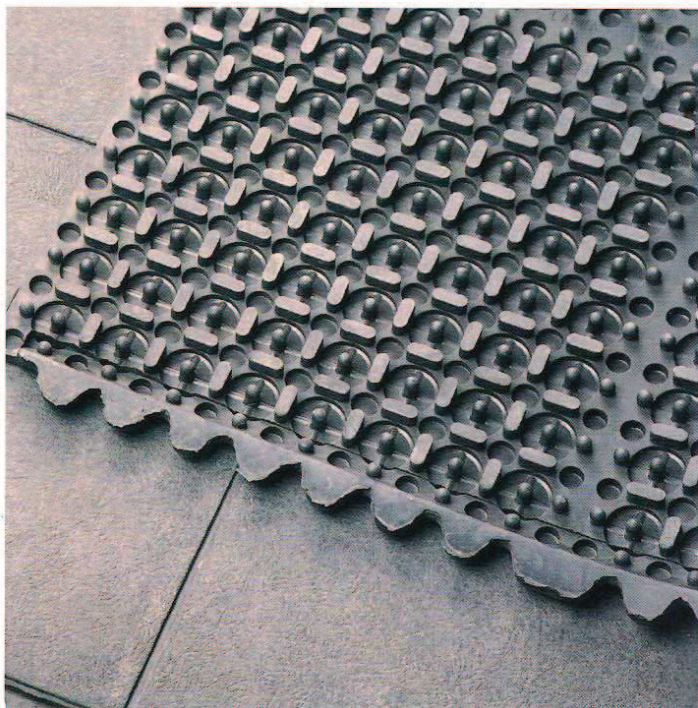
COLORES



ESPECIFICACIONES

Placas (mm)	915 x 915
Espesor (mm)	16

PRECIO €/m<sup>2</sup>



AUTO ACCESORIOS  
 GONZALEZ  
 SAN PABLO 37 08002  
 947262651

# TARIFA 2

## PLANCHAS TÉCNICAS Y GOMAS CRUDAS

NR/SBR	23
Naturales	24
Antiabrasivas	25
Etileno-propileno	26
Nitrilos	27
Neoprenos	28
Alimentarias	29
Especiales	30
Gomas crudas	31



AUTO-ACCESORIOS

GONZÁLEZ

SAN PABLO 37 08502

BURGOS \*\* 947282654

AUTO  
ACCESORIOS

**GONZÁLEZ**



# NR/SBR

Planchas de caucho NR/SBR en diferentes colores con durezas desde 50° hasta 80° Shore A y adecuadas para instalaciones sin agresión química como agua, aire y cierres con apriete mecánico.



● Disponible en otros colores bajo consulta.

Referencia	Caucho	Color	Densidad g/cm <sup>3</sup> (1)	Dureza °Shore A (2)	C. Rotura N/cm <sup>2</sup> mínimo	Alargamiento % mínimo	Temp. trabajo °C
0104	NR/SBR	●	1,40	50	3	250	-10/+70
0105	NR/SBR	●	1,45	60	3	175	-10/+70
0110	NR/SBR	●	1,45	70	4	175	-10/+70
0137	NR/SBR	●	1,45	80	4	150	-10/+70
0210	NR/SBR	●	1,60	65	4	400	-15/+80
0211	NR/SBR	○	1,60	65	5	400	-15/+80

● Negro ● Rojo ○ Blanco

(1) Densidad: +/-0.05

(2) Dureza: +/-5

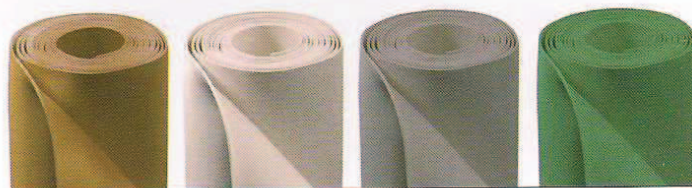
AUTO ACCESORIOS  
GONZÁLEZ  
SAN PABLO 37 09002  
BURGOS \*\* 947262651



## Naturales

Planchas de caucho NR en diferentes colores con durezas desde 37° hasta 65° Shore A, presentan buenas propiedades mecánicas y son muy apropiadas para aplicaciones elásticas y de amortiguación.

Disponible en otros colores bajo consulta.



Referencia	Caucho	Color	Densidad g/cm <sup>3</sup> (1)	Dureza °Shore A (2)	C. Rotura N/cm <sup>2</sup> mínimo	Alargamiento % mínimo	Temp. trabajo °C	Desgarro Kp/cm	Abrasión mm <sup>3</sup>
0813	NR	●	0,95	35	25	600	-30/+80	22 min.	100 5N
0811	NR/SBR	●	1,20	45	9	575	-30/+80	15 min.	105 5N
2410	NR	●	1,15	45	22	500	-10/+120	40 min.	80 5N
0313	NR/SBR	●	1,20	45	9,5	600	-30/+80	15 min.	110 5N

● Caramelo ● Beige ● Gris ● Verde

(1) Densidad: +/-0.05

(2) Dureza: +/-5

AUTO  
ACCESORIOS

**GONZÁLEZ**

AUTO ACCESORIOS

GONZÁLEZ

SAN PABLO 37 D0002

BARRIOS 847262651

## Antiabrasivas

Planchas antiabrasivas de caucho NR con durezas desde 40° hasta 70° Shore A, diseñadas para aplicaciones donde existe un gran desgaste y rozamiento, así como para proteger superficies que estén sometidas a fuertes impactos y abrasión.

● Disponible en otros colores bajo consulta.



Referencia	Caucho	Color	Densidad g/cm <sup>3</sup> (1)	Dureza °Shore A (2)	C. Rotura N/cm <sup>2</sup> mínimo	Alargamiento % mínimo	Temp. trabajo °C	Desgarro Kp/cm mínimo	Abrasión mm <sup>3</sup>
1327	NR	● ●	1,00	40	25	600	-25/+80	25	98 5N
1353	NR	●	1,05	45	12	600	-25/+80	22	70 5N
1360	NR/SBR	● ● ●	1,05	45	12	600	-25/+80	22	70 5N
1313	NR	●	1,10	60	20	500	-25/+80	45	155 5N
1317	NR	○	1,20	55	12	550	-25/+80	20	90 5N
1301	NR/SBR	●	1,15	65	13	400	-25/+80	45	9010N
1319	NR/SBR	●	1,15	65	10	300	-25/+80	30	120 10N
1399	NR/SBR	●	1,35	70	6	200	-25/+80	15	400 10N
1312	NR	●	1,15	70	18	375	-25/+80	70	140 10N

● Negro ○ Blanco ● Rosa ● Amarillo ● Rojo ● Beige

(1) Densidad: +/-0.05

(2) Dureza: +/-5

AUTO ACCESORIOS  
 GONZALEZ  
 SAN PABLO 37 09002  
 PUEBLOS \*\* 947262651

# Etileno-propileno

Planchas de caucho EPDM con durezas desde 25° hasta 90° Shore A, con buenas propiedades para el aislamiento eléctrico, una muy buena resistencia a los agentes atmosféricos, ácidos, álcalis y a los productos químicos en general.



● Disponible en otros colores bajo consulta.

Envejecimiento térmico 72 h / 70°C

Referencia	Caucho	Color	Densidad g/cm <sup>3</sup> (1)	Dureza °Shore A (2)	C. Rotura N/cm <sup>2</sup> mínimo	Alargamiento % mínimo	Temp. trabajo °C	Envejecimiento térmico 72 h / 70°C			
								C. Set 24h / 70°C	Dureza °Shore A	C. Rotura N/cm <sup>2</sup> mínimo	Alargamiento % mínimo
2125	EPDM	●	1,07	30	9	700	-25/+120	15%	+6	-8	-9
2124	EPDM	●	1,10	40	9	675	-25/+120	5%	+5	-5	-16
2106	EPDM	●	1,15	55	10	450	-25/+120	15%	+2	-8	-8
2110	EPDM	●	1,15	60	10	400	-25/+120	10%	+2	-12	-16
2165	EPDM	●	1,40	60	5	250	-25/+120	25%	+1	-2	-3
2199	EPDM	●	1,45	65	3	220	-25/+100	50%	+6	+17	-18
2147	EPDM	●	1,30	70	6	200	-25/+120	19%	+3	+2	-15
2111	EPDM	●	1,20	70	7	250	-25/+120	18%	+1	+1	-3
2136	EPDM	●	1,20	70	9	250	-25/+150	10%	0	+2	-2
2127	EPDM	●	1,35	80	7	275	-25/+120	35%	0	-3	-1
2190	EPDM	●	1,30	85	7	200	-25/+120	35%	+3	-4	-2

● Negro

(1) Densidad: +/-0.05

(2) Dureza: +/-5

Disponemos de fórmulas homologadas para contacto con agua potable según normas ACS (Francia), KTW (Alemania) y Belgaqua (Bélgica).

AUTO ACCESORIOS  
GONZALEZ  
SAN PABLO 37 09002  
BUENOS AIRES \*\* 947262651

# Nitrilos

Planchas de caucho NBR con durezas desde 50° hasta 90° Shore A, muy resistentes a la acción de grasas, aceites y carburantes, y con buenas propiedades mecánicas.



Disponible en otros colores bajo consulta.

Referencia	Caucho	Color	Densidad g/cm <sup>3</sup> (1)	Dureza °Shore A (2)	C. Rotura N/cm <sup>2</sup> mínimo	Alargamiento % mínimo	Temp. trabajo °C	C. Set 24 h / 70°C	Hinchamiento ASTM1 72h / 100°C	Hinchamiento IRM903 72h / 100°C
2931	NBR	●	1,40	50	6	500	-30/+100	25%	+10	+45
2914	NBR	●	1,30	60	9	600	-30/+100	30%	-5	+5
2913	NBR	○	1,50	60	10	450	-30/+100	35%	+20	+55
2918	NBR/PVC	●	1,45	65	14	400	-30/+110	40%	-5	+5
2999	NBR	●	1,45	65	6	275	-20/+90	35%	+10	+50
2910	NBR	●	1,40	65	7	475	-30/+100	30%	+5	+15
2911	NBR	●	1,40	65	7	550	-30/+100	25%	+5	+10
2912	NBR	●	1,40	65	8	600	-30/+100	25%	-5	+5

● Negro ○ Blanco ● Verde

(1) Densidad: +/-0,05

(2) Dureza: +/-5

AUTO ACCESORIOS  
GONZALEZ  
SAN PABLO 37 09002  
BURBOS \*\* 847262651



# Neoprenos

Planchas de caucho CR con durezas desde 40° hasta 80° Shore A, con buenas propiedades mecánicas y resistentes a las acciones de grasas, aceites, agentes atmosféricos y al ozono.

● Disponible en otros colores bajo consulta.



Envejecimiento térmico 72 h / 70°C

Referencia	Caucho	Color	Densidad g/cm <sup>3</sup> (1)	Dureza °Shore A (2)	C. Rotura N/cm <sup>2</sup> mínimo	Alargamiento % mínimo	Temp. trabajo °C	C. Set 24 h / 70°C	Dureza °Shore A	C. Rotura N/cm <sup>2</sup> mínimo	Alargamiento % mínimo
3912 (3)	CR	○	1,35	40	10	600	-25/+100	20%	+3	-5	-10
3966	CR	●	1,30	50	11	500	-25/+100	20%	+1	-10	-16
3971 (3)	CR	○	1,50	60	7	625	-25/+100	35%	+1	+1	-10
3933 (4)	CR	●	1,70	65	8	625	-25/+100	30%	+3	-10	-15
3917	CR	●	1,55	65	8	350	-25/+100	30%	+1	+1	-10
3999	CR	●	1,45	65	6	250	-20/+90	40%	+3	+10	-5
3914	CR	●	1,60	70	6.	350	-25/+100	30%	0	-5	-5
3915	CR	●	1,65	70	7	425	-25/+100	30%	+1	+1	-7
3921	CR	●	1,55	80	8	40	-25/+100	35%	0	0	-10

● Negro ○ Blanco

(1) Densidad: +/-0.05

(2) Dureza: +/-5

(3) Plancha formulada siguiendo la lista positiva FDA.

(4) Producto clasificado como M2 según la norma une-23727:1990 y como F3 según la norma NF F 16101.

# Alimentarias

Planchas de caucho NR, NBR y EPDM para uso alimentario.  
En dureza 50, 55 y 60° Shore A. Con certificación FDA.

Disponible en otros colores bajo consulta.



Referencia	Caucho	Color	Densidad g/cm <sup>3</sup> (1)	Dureza °Shore A (2)	C. Rotura N/cm <sup>2</sup> mínimo	Alargamiento % mínimo	Temp. trabajo °C	Desgarro Kp/cm	Abrasión mm <sup>3</sup>
2010	NR	○	1,45	50	7,5	500	-20/+80	15 min.	190 5N
2015	NR	○	1,40	60	12,5	450	-20/+80	25 min.	330 10N

Referencia	Caucho	Color	Densidad g/cm <sup>3</sup> (1)	Dureza °Shore A (2)	C. Rotura N/cm <sup>2</sup> mínimo	Alargamiento % mínimo	Temp. trabajo °C	C. Set 24 h / 70°C	Hinchamiento ASTM1 72 h / 100°C	Hinchamiento IRM903 72 h / 100°C
2955	NBR	○	1,35	55	7	575	-20/+90	40%	+5	+35

Referencia	Caucho	Color	Densidad g/cm <sup>3</sup> (1)	Dureza °Shore A (2)	C. Rotura N/cm <sup>2</sup> mínimo	Alargamiento % mínimo	Temp. trabajo °C	C. Set 24 h / 70°C	Dureza °Shore A	C. Rotura N/cm <sup>2</sup> mínimo	Alargamiento % mínimo
2109	EPDM	○	1,30	60	8	400	-25/+120	35%	+5	+2	+5

○ Blanco

(1) Densidad: +/-0.05

(2) Dureza: +/-5

AUTO ACCESORIOS  
GONZÁLEZ  
SAN PABLO 37 80002  
BORSES \*\* 847292651



## Especiales

**IIR (Butyl)** presenta una buena resistencia a los agentes químicos, así como al envejecimiento y a la temperatura.

**CSM (Hypalon)** tienen una buena resistencia al envejecimiento, a los ácidos y a los álcalis.

**FKM (Vitón)** está especialmente diseñadas para soportar altas temperaturas y obtener los mejores rendimientos en aplicaciones con un alto índice de agresión química.

**FMVQ (Silicona)** resisten temperaturas en continuo de hasta 200° C y están homologadas para estar en contacto con alimentos.

Disponible en otros colores bajo consulta.



Referencia	Caucho	Color	Densidad g/cm <sup>3</sup> (1)	Dureza °Shore A (2)	C. Rotura N/cm <sup>2</sup> mínimo	Alargamiento % mínimo	Temp. trabajo °C	Envejecimiento térmico 72 h / 70°C			
								C. Set 24 h / 70°C	Dureza °Shore A	C. Rotura N/cm <sup>2</sup> mínimo	Alargamiento % mínimo
2308	IIR	●	1,20	50	9	475	-30/+150	35%	+0	+4	-14
2310	IIR	●	1,35	70	5	250	-30/+150	40%	+3	-2	-15
2357	IIR	●	1,20	65	9	425	-30/+150	35%	0	+1	-20

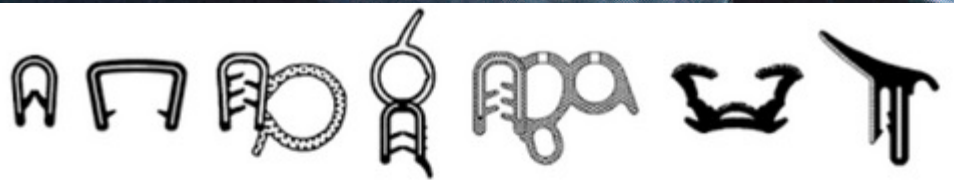
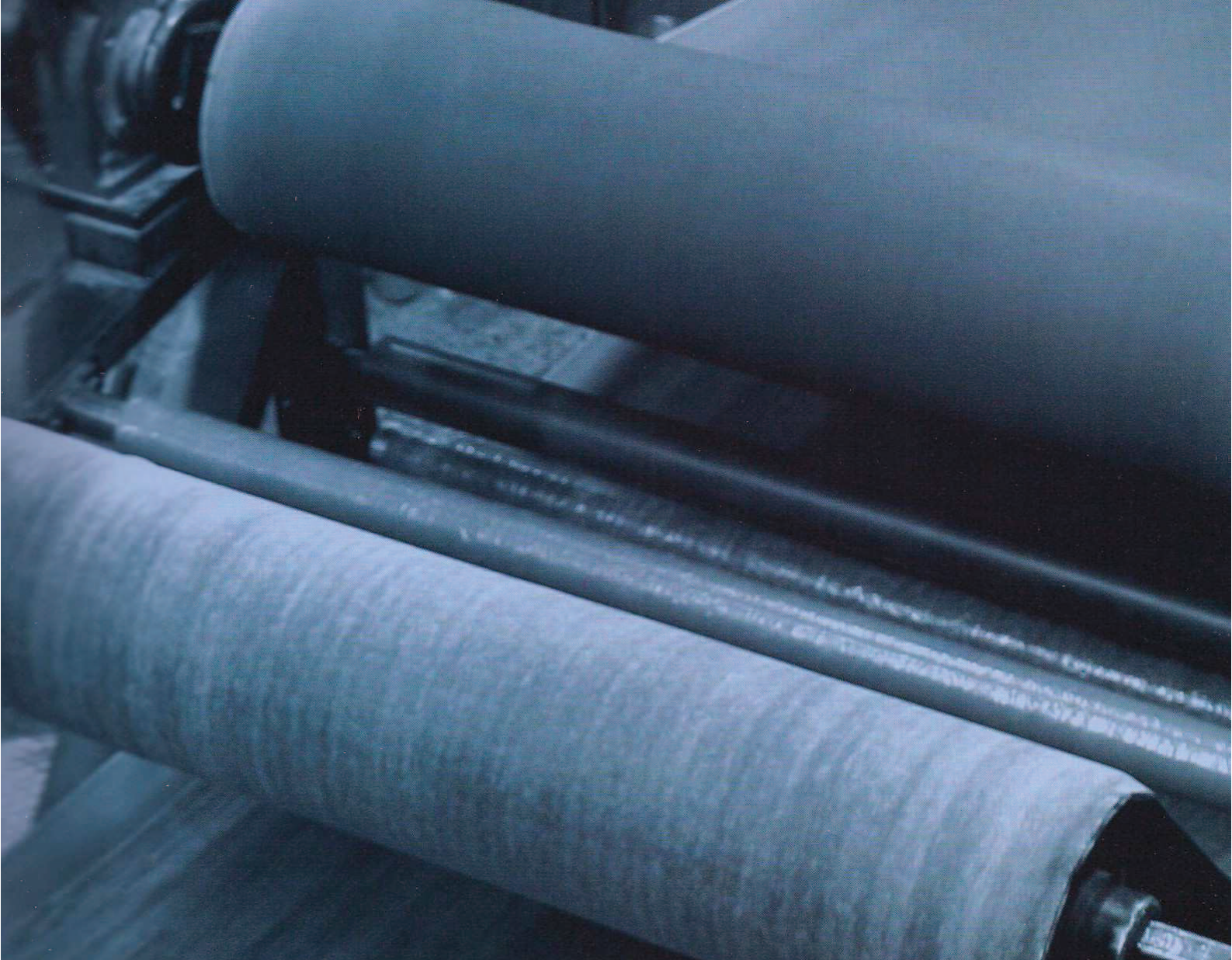
Referencia	Caucho	Color	Densidad g/cm <sup>3</sup> (1)	Dureza °Shore A (2)	C. Rotura N/cm <sup>2</sup> mínimo	Alargamiento % mínimo	Temp. trabajo °C	C. Set 24 h / 70°C	Envejecimiento térmico 72 h / 100°C	
									Hinchamiento ASTM1	Hinchamiento IRM903
1401	CSM	●	1,40	65	10	275	-30/+125	25%	+15	+85
9601	FKM	●	1,95	70	9	200	-25/+205	50%	-	-
9692	FMVQ	○	1,20	60	5	350	-50/+200	15%	-1	-0,5

● Negro ○ Traslucida

(1) Densidad: +/-0.05

(2) Dureza: +/-5





*AUTOACCESORIOS*



**GONZALEZ**

